

薄型・省スペース設計UPS（無停電電源装置）

FULLBACK SCU-R series

500VA
300w

750VA
450w

厚さ
43mm

常時商用
給電方式

長寿命
バッテリー

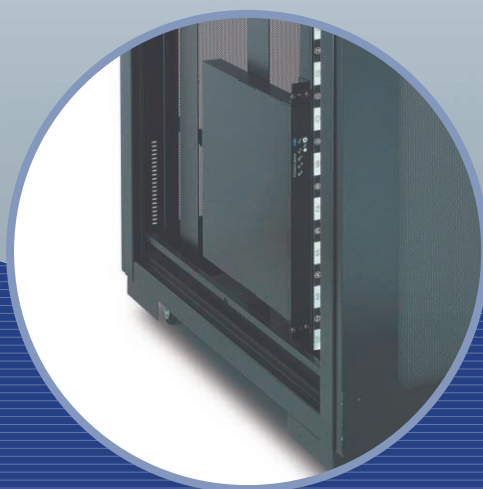
自己診断
機能

低ノイズ
設計

UPS
サービス機能

【無償補償期間：1年】

- ▶ ネットワーク機器のバックアップに最適
- ▶ 厚さわずか43mm（1U）の薄型
- ▶ 設置スタイル自在なアレンジフリー



サンケン電気株式会社

<http://www.sanken-ele.co.jp>

薄型・省スペース設計UPS

FULLBACK SCU-R series

500VA
300w

750VA
450w

ネットワーク機器に最適な省エネ・ハイパワー

消費電力や発熱量の少ない常時商用給電方式を採用。ランニングコストも抑制できる省エネタイプです。またパソコンなら約10分、スイッチングハブなら約40分のバックアップが可能なハイパワーUPSです。

SCU-A751-R(750VA/450W)の場合。150W程度のパソコン、50W程度のスイッチングハブを例に当社試算。

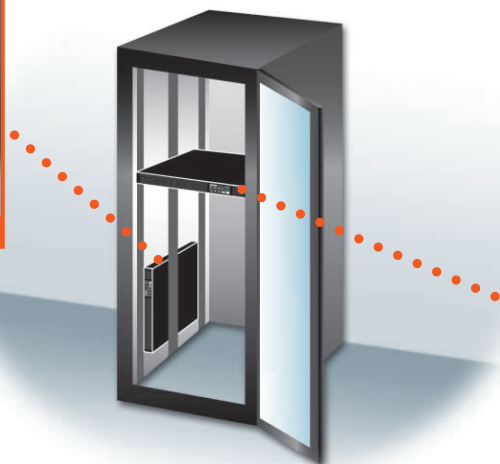
1Uサイズの薄型・省スペース設計

500VAモデル、750VAモデルともに、幅428mm×奥行421mm×厚さ43mmで、小型・薄型の省スペース設計。EIA19インチラック1U分に収納可能で、高密度なラック内スペースを有効に活用することができます。

設置スタイル自在なアレンジフリー

デスクの下への縦置きや、盤内への壁掛け、ラック側板部へのマウントなど、狭いスペースにもすっきり設置することが可能。さまざまな設置環境に対応するアレンジフリータイプのUPSです。

【設置スタイル例】



その他の特長

長寿命バッテリー搭載

長寿命バッテリー(期待寿命4~5年)を搭載。従来バッテリーに比べ、交換に伴うランニングコストや手間を削減します。

環境を配慮した低ノイズ設計(VCCI-A適合)

電子機器に悪影響を与える電磁波ノイズを抑制します。

静かな作動音

作動音は図書館なみの40dB以下と低騒音です。

Windows標準「UPSサービス機能」に対応

RS-232Cポートを標準装備し、「UPSサービス機能」に対応。停電時の自動シャットダウンが可能です(インターフェースケーブル標準添付)。

標準OS: WindowsNT、2000、2003、XP

また停電時とは別に、UPS本体の運転スイッチに連動し、コンピュータの起動、シャットダウン制御が可能で、データやシステムを安全に終了・保存できます。

UPSはコンピュータをシャットダウン後に自動的に停止。

前面操作パネル、背面配線で誤操作を防止

電源スイッチやLED表示などの操作部を前面に見やすく集中配置し、シンプルな背面配線レイアウトで、ラック内でもきれいなケーブル取りまわしで配線が可能です。

見やすい前面操作パネル



安心の自己診断機能付き

UPS起動時に自動的にバッテリー運転を行い、作動に異常がないかチェックする自己診断機能を搭載。万一異常が検出された場合は、ブザーでお知らせします。

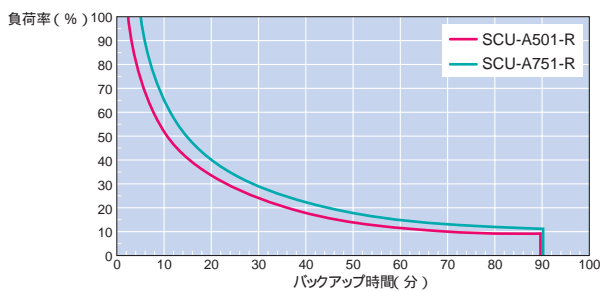
電源管理ソフトウェア「FULLBACK Manager Pro」対応

電源管理ソフトウェア「FULLBACK Manager Pro」(オプション)と併用することで、UPSモニタリングやスケジュール運転などが可能になります。

対応OS: Windows / UNIX / Linux

Linux版は弊社ホームページから無償でダウンロードができます。(接点信号での通信となりますので一部機能に制限があります。)

負荷率とバックアップ時間



*本データは周囲温度+25 初期特性であり、周囲温度や経過年数により実際の値と異なる場合があります。保証値ではありません。
*負荷率の大小を問わず、UPSは90分間でバックアップ運転を停止します。

オプション

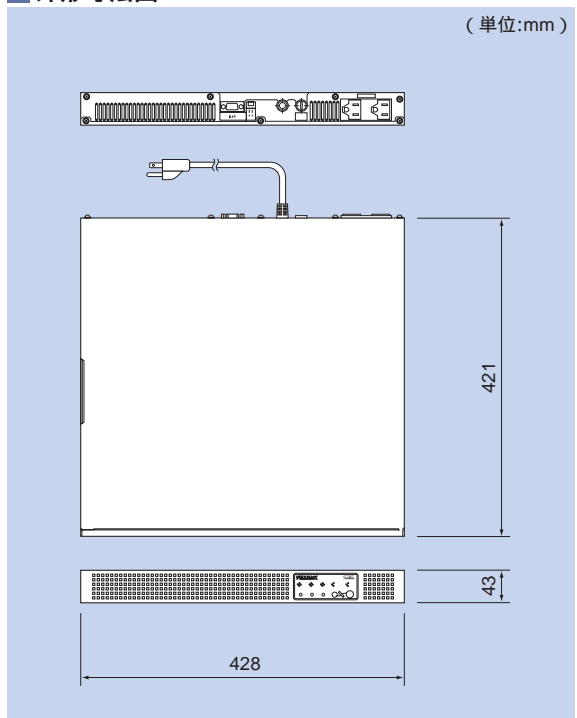
名称	形式名
スタンド金具	RMB-71
19インチラックマウント金具	RMB-72
ラックサイド金具	RMB-73
壁掛金具	RMB-74

仕様表

	SCU-A501-R	SCU-A751-R
給電方式	常時商用給電方式	
相数	単相2線	
電圧	90V~110V	
周波数	50Hz / 60Hz ±5%	
最大入力電流	6.5A	9.8A
定格容量	500VA / 300W	750VA / 450W
定格電流	5A	7.5A
相数	単相2線	
電圧	100V ±10%(実効値)	
波形	矩形波	
ピーク電圧	135V typ	
周波数	50Hz / 60Hz ±5%(自動選択)	
過負荷	100%以上	
切替方式	非同期リレー切替方式	
出力切替時間	10msec typ(抵抗負荷300W時)	10msec typ(抵抗負荷450W時)
通信端子	Dsub 9pin マス	
通信機能	RS-232Cインターフェース(FULLBACK Manager Pro専用) ③	
種類	小型制御弁式鉛蓄電池(25 / 期待寿命4~5年)	
容量	6V 7Ah x 2個	6V 7Ah x 4個
バックアップ時間 ①	約2分25 300W 抵抗負荷時 満充電時初期特性	約4.5分25 450W 抵抗負荷時 満充電時初期特性
充電時間	約8時間(300W放電後、90%充電時)	約8時間(450W放電後、90%充電時)
自己診断機能	起動時 5秒間(バッテリー満充電時) ②	
使用環境	周囲温度: 0~40 相対湿度: 90%以下(ただし、無結露のこと)	
騒音	40dB以下(商用運転時)	
冷却方式	自然空冷	商用運転時:自然空冷 / バッテリー運転時:強制空冷
外形寸法(単位:mm)	428W x 43H x 421D	
質量	約9kg	約12kg

- ① バッテリー残量とは関係なく90分以上のバックアップは行わない。
- ② 起動8回毎に1回、または10日以上連続運転の場合は次回起動時に稼働。
- ③ FULLBACK Manager Proは以下のバージョンに対応(一部制限機能あり)。Windows版: 1.14以降

外形寸法図

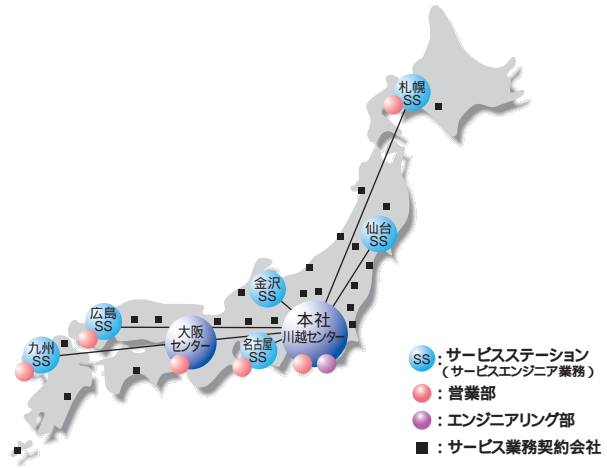


ぜひ 保守契約を!

サンケン電設 サービスネットワーク

年間保守契約サービスを結んでいただくと、営業スタッフがお客様のニーズにお応えし、専門のエンジニアが24時間、全国ネットワークでバックアップいたします。

営業部 03-3986-2705	名古屋SS 052-581-2767
大阪センター 06-6312-7230	金沢SS 076-223-2010
札幌SS 011-210-0855	広島SS 082-846-0162
仙台SS 022-263-4168	九州SS 092-411-5871



ご使用上のお願い

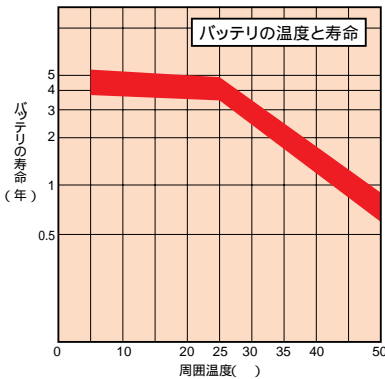
消耗品(バッテリー)の交換について

バッテリーの寿命は、ご使用環境(周囲温度、バックアップ回数)により影響を受けます。約5年を目安に交換してください。寿命を過ぎたバッテリーをそのまま使用し続けると、電解液漏れや、著しい場合には発煙などの重大な二次障害を起こす原因となる場合があります。

上記のバッテリー交換時期は目安であり、保証値ではありません。早目の交換をお奨めします。バッテリー、保守部品ともに、点検・交換作業を弊社にて承ります。最寄りの営業所までお申し付けください。

バッテリーの交換周期について

UPSの環境により、バッテリーの寿命は大きく変化します。安全にご使用いただくため、使用環境を目安に交換をお願いします。



(注)バッテリーの寿命表示は、ユーザーガイドライン(JEM-TR 204: 2001)に準拠して表示しています。

搬入・据え付け

商品のお納めは原則として「軒先渡し」とさせていただきます。お納め以降の作業はお客様にて実施願います。

納入・据え付け・配線工事等の作業は別途見積りの上、弊社にて承ります。ご発注の際にお申し付けください。

ホームページ <http://www.sanken-ele.co.jp>

SanKen サンケン電気株式会社

ISO9001/14001を取得 サンケン電気の製品は、この認証基準に基づいた厳格な品質管理体制、環境管理体制を経て皆様にお届けしています。

営業品目 パワーIC コントロールIC ホールIC パイポー・トランジスタ MOSFET IGBT サイリスタ 整流ダイオード LED(発光ダイオード) CCFL(冷陰極蛍光放電管) スイッチング電源 UPS(無停電電源装置) 直流電源装置 インバータ 高光度航空障害灯システム 各種電源装置・機器

東京事務所 〒171-0021 東京都豊島区西池袋1-11-1(メトロポリアンプラザビル)
 ☎ 03-3986-6150 FAX 03-3986-2650
 大阪支店 〒530-0057 大阪市北区曽根崎2-12-7(梅田第一ビル)
 ☎ 06-6312-8711 FAX 06-6312-8719
 札幌営業所 〒060-0051 札幌市中央区南1条東3-9-2(札幌MIDビル)
 ☎ 011-210-0855 FAX 011-210-0877
 仙台営業所 〒980-0803 仙台市青葉区国分町1-6-18(東北王子不動産ビル)
 ☎ 022-263-4168 FAX 022-224-5731
 金沢営業所 〒920-0022 金沢市北安江3-6-6(北安江メッセヤスタビル)
 ☎ 076-223-2010 FAX 076-223-8792
 名古屋営業所 〒450-0002 名古屋市中村区名駅4-2-6-22(名駅ビル)
 ☎ 052-581-2767 FAX 052-562-5801
 広島営業所 〒731-0113 広島市安佐南区西原1-4-7(第二宮本ビル)
 ☎ 082-846-0161 FAX 082-846-0169
 九州営業所 〒812-0011 福岡市博多区博多駅前2-2-1(福岡センタービル)
 ☎ 092-411-5871 FAX 092-473-5232

お問い合わせは下記までどうぞ。

このカタログは平成17年10月現在のものです。記載内容は製品改良のためお断りなしに変更することがございますのでご了承ください。掲載商品の色合い等は、印刷の都合上、実際の商品と異なる場合がございますのでご承知おきください。このカタログに記載されている会社名または商品名は、各社の商標または登録商標です。

安全上のお願い

FULLBACKシリーズのご使用に際しては、以下の点をお守りください。

ご使用前に「取扱説明書」をよくお読みの上、正しくお使いください。

本カタログ記載の使用条件・環境などをお守りください。

人身の安全に関与し、公共の機能維持に重要な影響を及ぼす下記のような用途、装置などについては、システムの多重化、非常用発電設備の設置など、運用・維持・管理について特別な配慮が必要となりますので事前に当社または販売店にご相談ください。

- ・医療機器など、人命および人身に直接かかわる用途・機器への使用。
- ・人身の損傷等に至る可能性のある、電車やエレベーターなどへの使用。
- ・車載・船舶等、振動や衝撃の加わる用途・機器への使用。
- ・交通システム等、社会的・公共的に重大な影響を与える可能性のある用途・機器への使用。
- ・これらに準ずる用途・機器への使用。

本装置は日本国内用に製作されています。国外での使用については、別途お問い合わせください。本装置を国外で使用すると電圧・使用環境が異なり、発煙・発火の原因となることがあります。